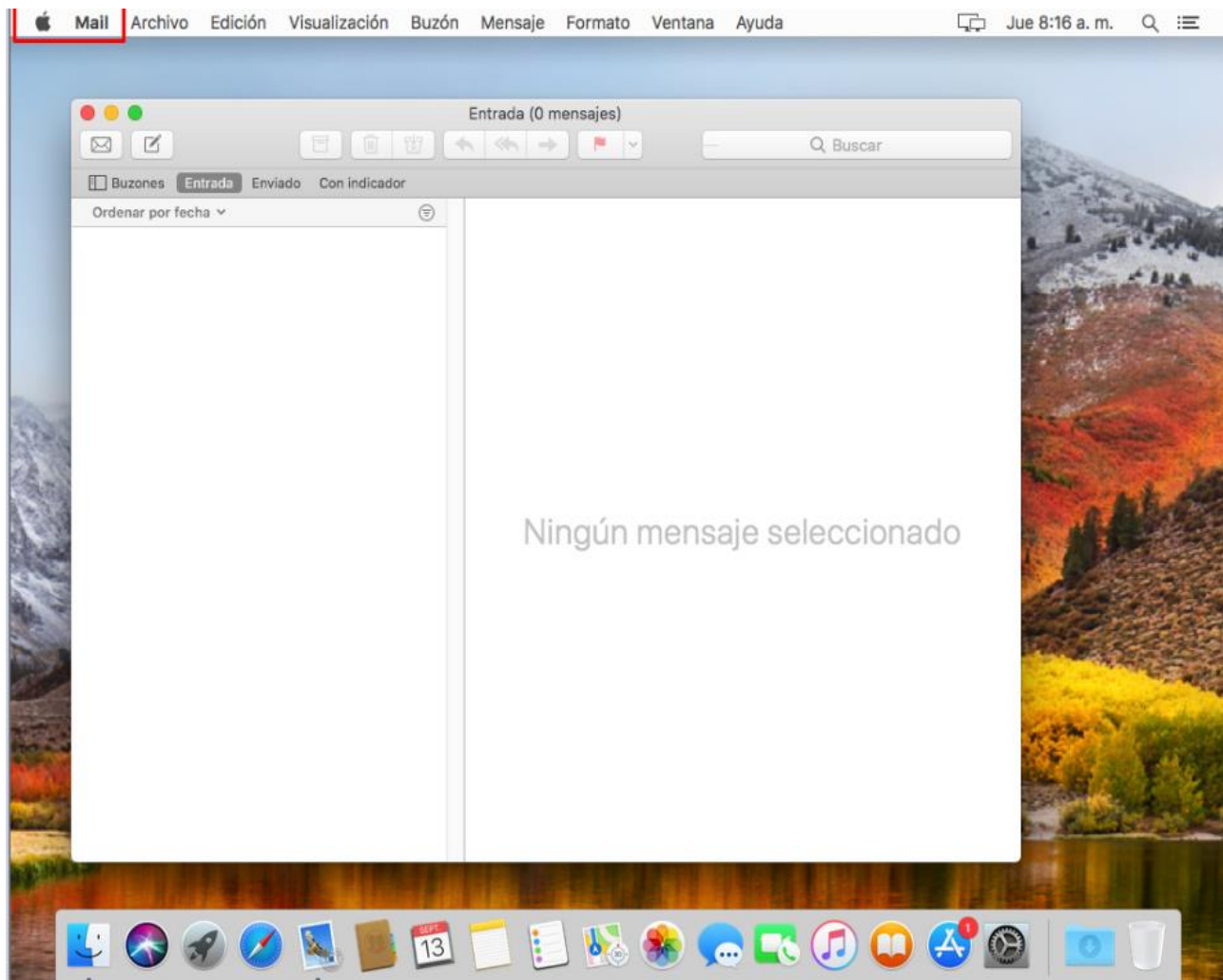
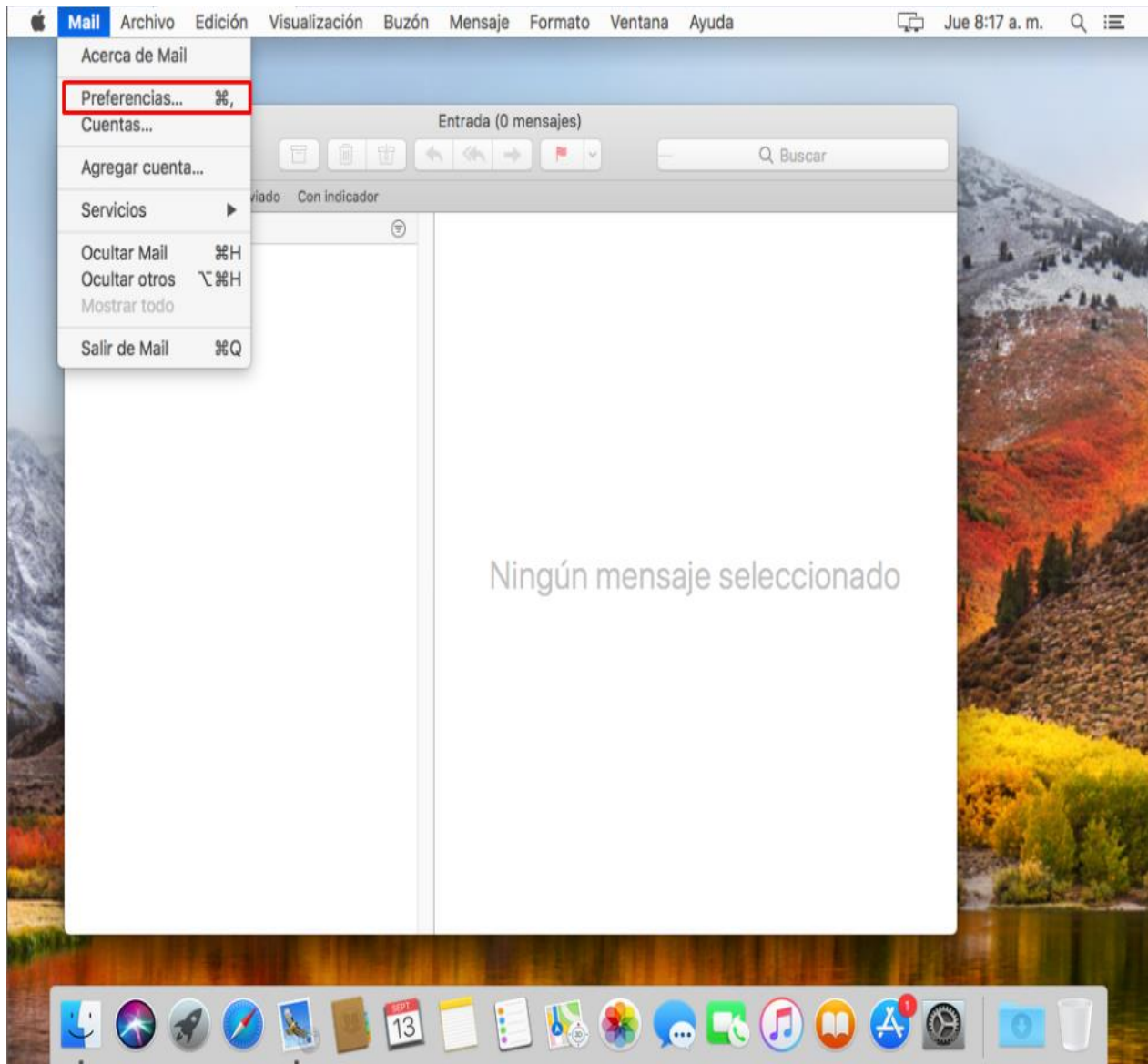


Mac (Mail)

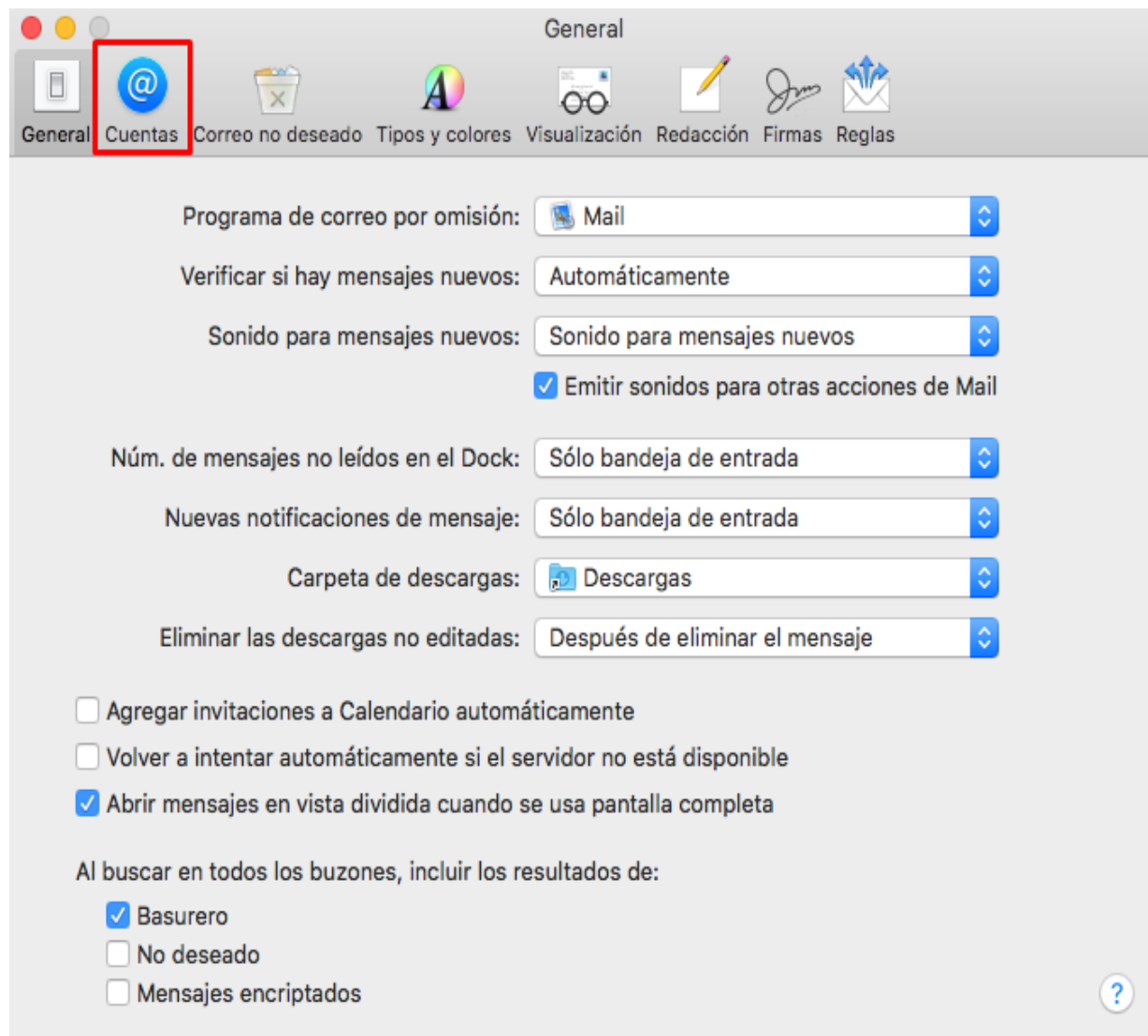
1.- El primer paso a seguir es abrir la aplicación “*Mail*” en su equipo Mac.



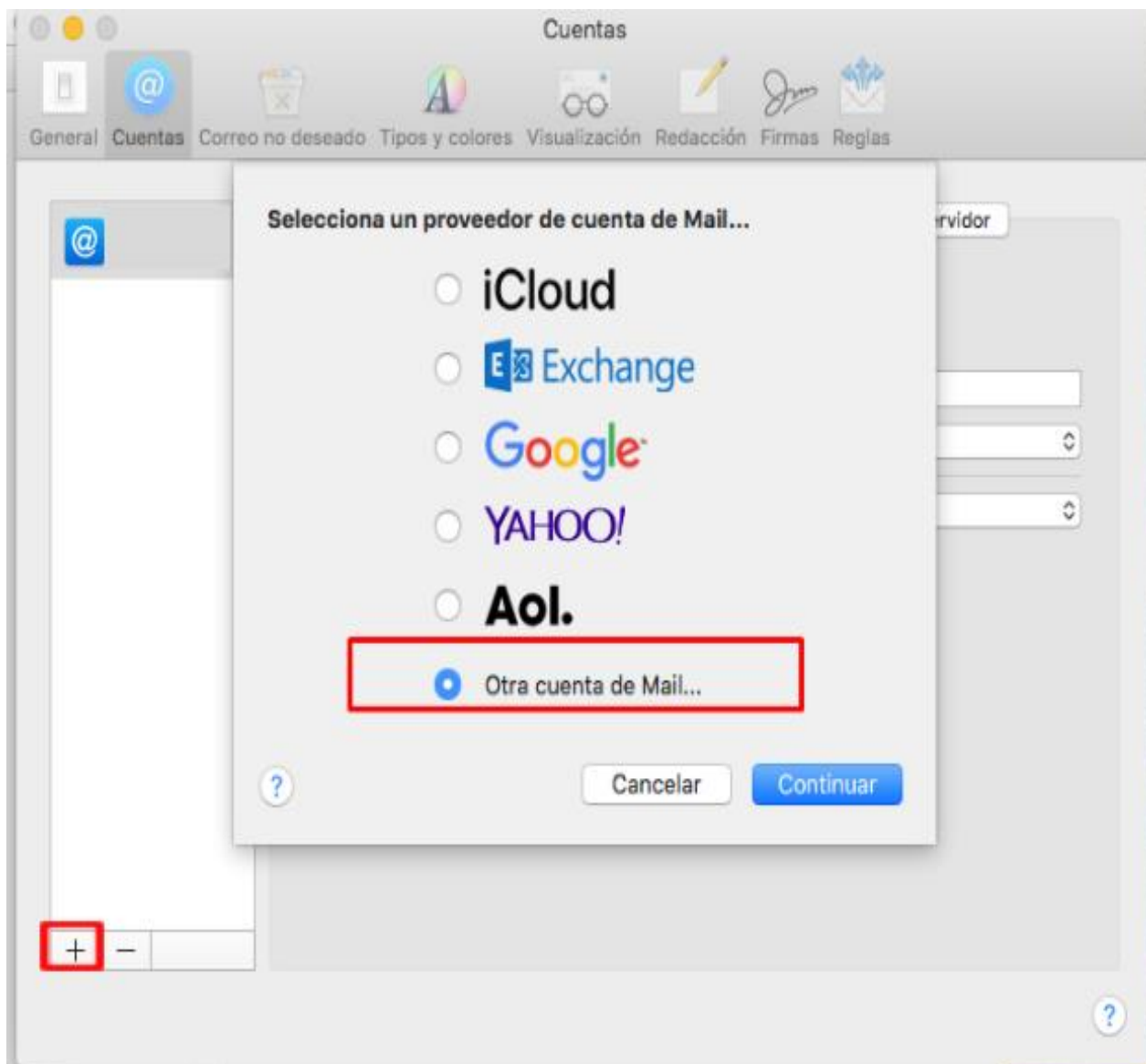
2.- Luego debe ir al menú “**Mail**” y seleccionar “**Preferencias**”.



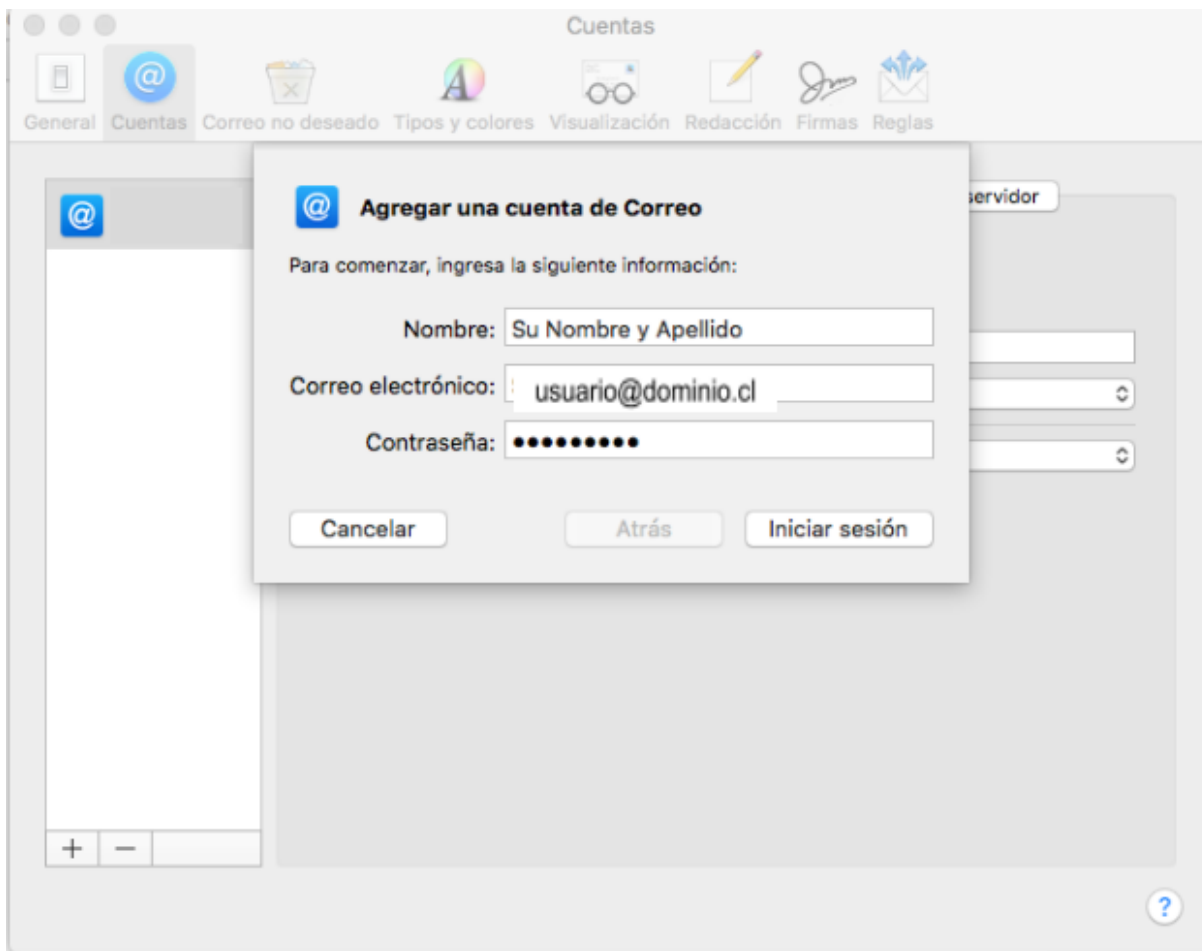
3.- Luego al desplegarse la ventana de Preferencias deberá seleccionar la pestaña “**Cuentas**”.



4.- A continuación, se desplegará una ventana con las opciones de proveedor de cuenta de correo, en este caso debe seleccionar la opción “*Otra cuenta de Mail*” y presionar “*Continuar*”



5.- Posteriormente deberá completar con sus datos: su nombre, su cuenta de correo que desea configurar y la contraseña.



6.- Luego visualizará las opciones de “*Tipo de Cuenta*” donde debe escoger entre IMAP o POP, colocar la dirección del servidor de entrada y servidor saliente (a modo de ejemplo la image muestra mail.dominio.cl, usted debe reemplazar con los datos de su cuenta). Finalmente presione “*Iniciar sesión*”.

IMPORTANTE: IMAP utiliza espacio en servidor, pero permite utilizar y sincronizar varios dispositivos a la vez. POP utiliza menos espacio en servidor, pero se recomienda para un solo dispositivo pues descarga solamente la bandeja de entrada y los correos se eliminan del servidor pasados 14 días.



Correo electrónico:

Usuario:

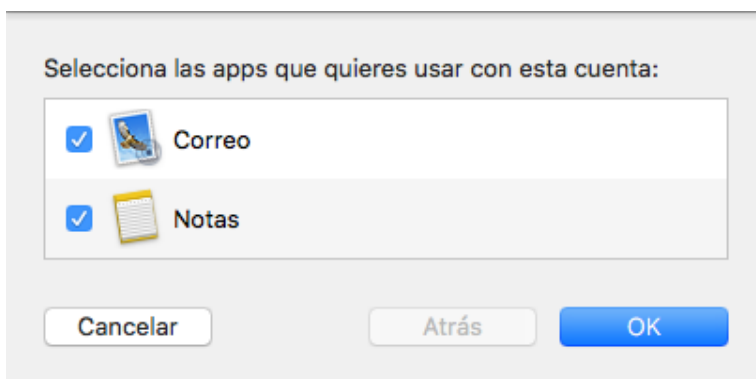
Contraseña:

Tipo de cuenta:


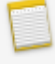
Servidor de correo entrante:

Servidor de correo saliente:

7.- Finalmente tendrá que seleccionar las aplicaciones que desea usar con la cuenta recientemente configurada.



Selecciona las apps que quieres usar con esta cuenta:

-  Correo
-  Notas